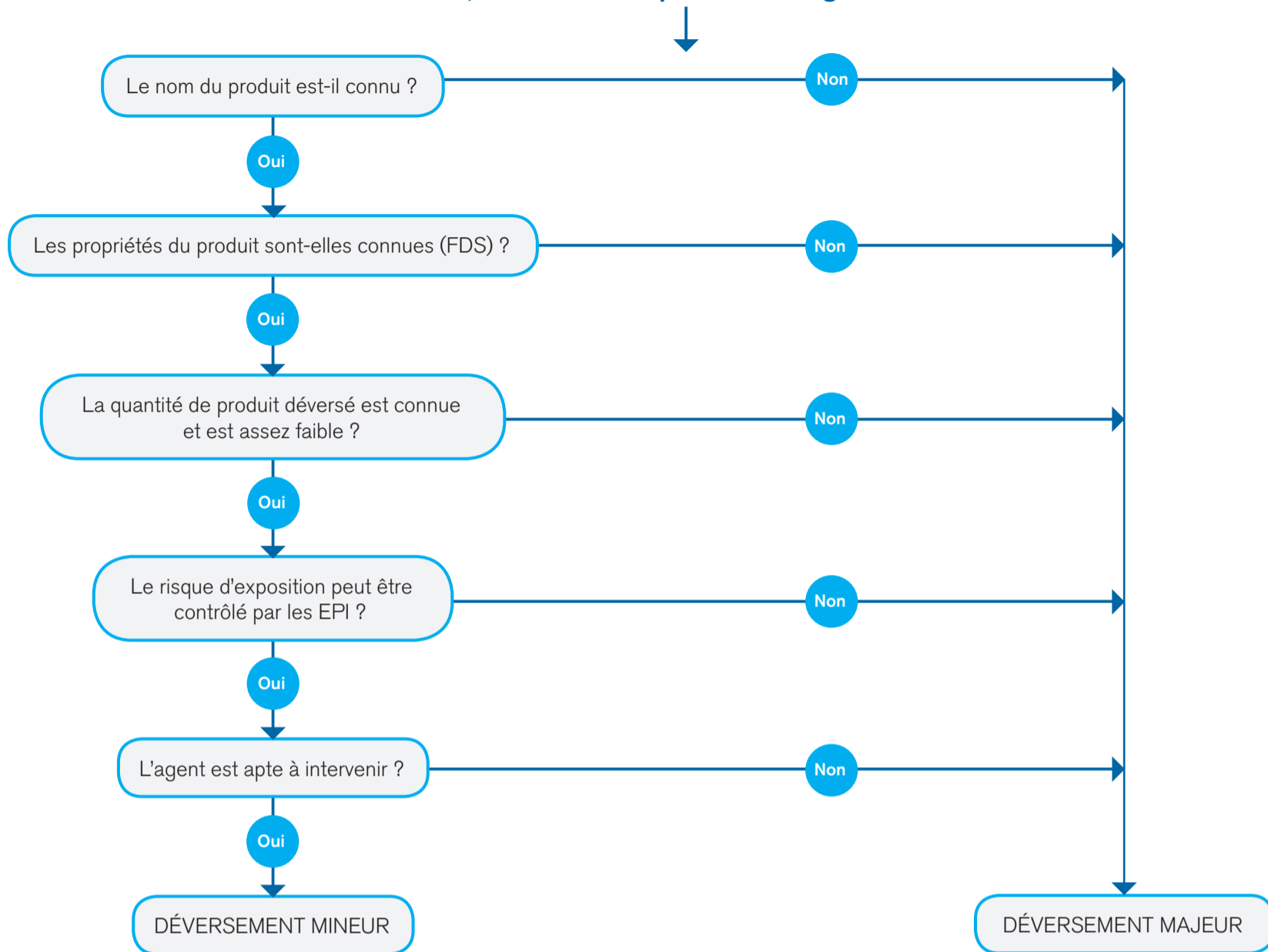


Avant d'intervenir, déterminer rapidement la gravité du déversement



Si le déversement est mineur

Un kit d'intervention peut permettre d'intervenir. Il doit être disponible au laboratoire. Tout agent du laboratoire doit connaître son existence et son emplacement. Sa composition :

- Produits absorbants : papier absorbant, plaques absorbantes, granulés pyroabsorbants
- Pelle et seau à déchets
- Gants épais en nitrile ou néoprène
- Lunettes de protection ou écran facial
- Combinaison et sur-chaussures
- Masque complet avec cartouche ABEKP (penser à vérifier régulièrement la date de péremption)

Si le déversement est majeur

1. Arrêter les manipulations en cours
2. Faire évacuer
3. Ventiler abondamment la pièce (fenêtres ouvertes, sorbonnes en marche), éliminer toute source d'ignition
4. Baliser la zone
5. Appeler l'assistant de prévention, le chef d'équipe, le directeur du laboratoire ou directement les secours selon la procédure établie

Déversement accidentel de liquide sous sorbonne

1. Arrêter les manipulations en cours, mais ne pas arrêter la sorbonne
2. Porter ses EPI (blouse, lunettes/sur-lunettes de protection, gants en nitrile ou néoprène)
3. Éponger avec du papier absorbant, laisser s'évaporer sous sorbonne à l'écart de toute source de chaleur
4. Laver la surface souillée avec du papier absorbant imbibé d'eau, sauf en cas de produit réagissant avec l'eau (H260, H261, EUH029), utiliser du papier absorbant uniquement
5. Éliminer les déchets et les gants dans la filière déchets chimiques (CMR le cas échéant)

Déversement accidentel de liquide hors sorbonne

1. Arrêter les manipulations en cours
2. Porter ses EPI (blouse, lunettes/sur-lunettes de protection, gants en nitrile ou néoprène, masque ABEKP)
3. Ventiler abondamment la pièce (fenêtres ouvertes, sorbonnes en marche), éliminer toute source d'ignition
4. Éponger avec un matériau absorbant (papier, plaques ou granulés absorbants)
5. Laver à l'eau la surface souillée, sauf en cas de produit réagissant avec l'eau (H260, H261, EUH029), utiliser du papier absorbant uniquement
6. Éliminer les déchets et les gants dans la filière déchets chimiques

Déversement accidentel de poudre sur paillasse, sous sorbonne ou dans une armoire de stockage

1. Arrêter les manipulations en cours
2. Porter ses EPI (blouse, lunettes/sur-lunettes de protection, gants en nitrile ou néoprène, masque FFP3)
3. Éviter tout courant d'air
4. Ramasser avec une petite spatule et mettre dans un récipient adapté et correctement étiqueté ou (si faible quantité déversée) récupérer à l'aide d'un papier filtre ou lingette humidifiée sauf en cas de produit réagissant avec l'eau (H260, H261, EUH029)
5. Éliminer les déchets et les gants dans la filière déchets chimiques (CMR le cas échéant)
6. Laver à l'eau la surface souillée, sauf en cas de produit réagissant avec l'eau, utiliser du papier absorbant uniquement

Dans tous les cas :
Noter l'accident/incident dans le registre santé et sécurité au travail (SST).